



# Luminaria Predator LED

## INSTRUCCIONES DE INSTALACION



Gracias por comprar nuestra Luminaria Predator LED. Nuestro objetivo es proporcionar a los productores las mejores soluciones sostenibles para ayudarles a ahorrar energía y emisiones de carbono, al tiempo que aumentamos el rendimiento y la calidad de las plantas. Por favor, tenga en cuenta las siguientes advertencias de instalación y pautas para un uso seguro y correcto.

Guía de instalación - advertencia

Nota:

- Este producto se ha fabricado para ser totalmente compatible con las características eléctricas de nuestras lámparas LED T5, solo debe utilizarse con nuestras lámparas LED T5.
- Esta lámpara no es compatible con lámparas que utilizan arrancadores remotos.
- Las lámparas T5LED y el balastro electrónico se pueden sustituir de acuerdo con los requisitos de la etiqueta del producto.

**ADVERTENCIA - Riesgo de incendio o descarga eléctrica.** La instalación del KIT de Retrofit LED requiere el conocimiento de los sistemas eléctricos de las luminarias. La instalación debe ser realizada únicamente por un electricista cualificado de acuerdo con el Código Eléctrico Nacional y el código local pertinente.

**Advertencia - si la lámpara o la luminaria no funciona correctamente (zumbido, parpadeo, etc.), apague inmediatamente la alimentación, retire la lámpara de la luminaria y póngase en contacto con el fabricante.**

**Advertencia - peligro de incendio. No lo instale en lámparas de precalentamiento.**

**Advertencia - peligro de incendio. Utilice únicamente donde se indique en la etiqueta. Vea el comando.**

Esta lámpara sólo funciona en balastro electrónico. Cuando la lámpara esté energizada, si no está encendida, retire la lámpara y póngase en contacto con el fabricante de la lámpara o un electricista cualificado.

Este producto puede causar interferencias con los equipos de radiocomunicaciones y no debe instalarse cerca de equipos de comunicación de seguridad marítima u otros equipos críticos de navegación o comunicación entre 0,45 y 30 MHz.

Estos dispositivos no están diseñados para usarse con dispositivos de salida de emergencia o luces de salida de emergencia. Las lámparas deben funcionar a temperaturas de fijación ambiente 4F (-20oC) y 95F (35oC).

No instale la lámpara directamente en la fuente de alimentación de CA.

Esta lámpara no es regulable y no se puede utilizar con atenuador.

Esta lámpara no está destinada a la exposición a las condiciones climáticas y/o al agua

Guía de instalación - diagrama de cableado interno

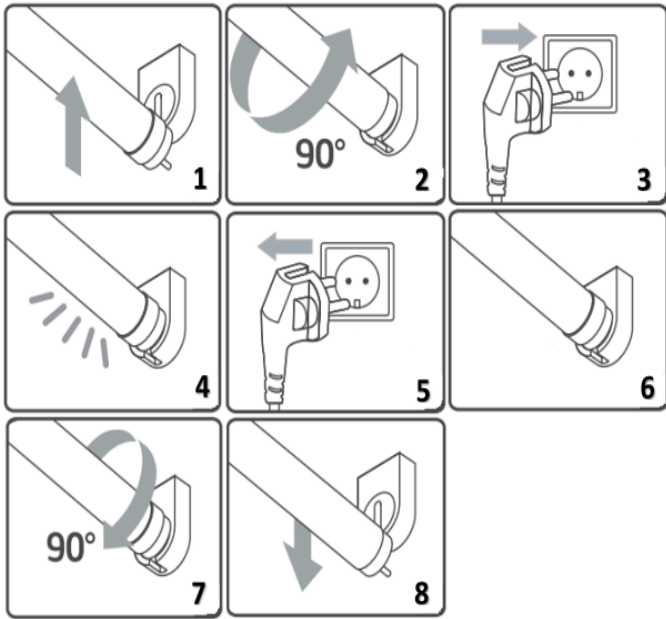


Figure 2

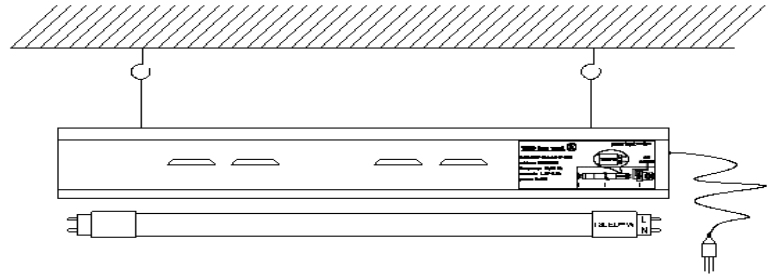


Figure 1

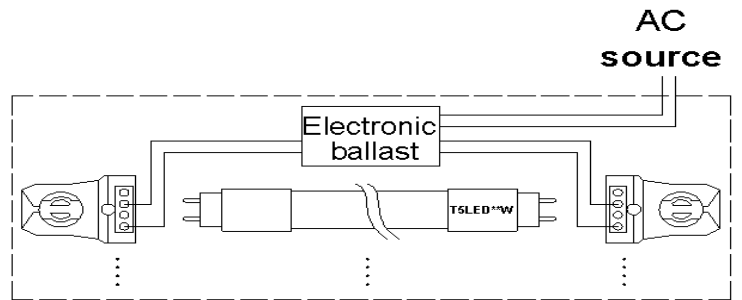


Figure 3