



250w.

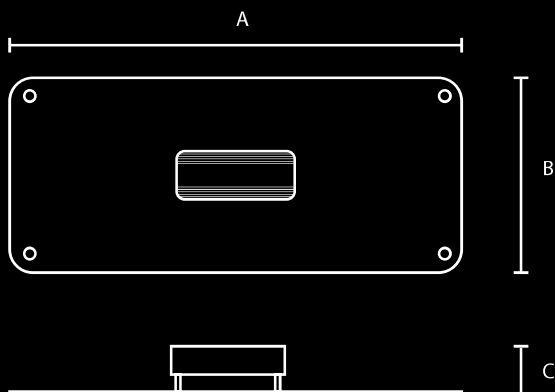
Ref: JACKSON250OR

⚡ Características Eléctricas

Potencia	251W
Tolerancia de potencia	10%
Tensión	100-240V AC
Intensidad	1,14A
Factor de potencia	>0,95
Frecuencia	50/60 Hz
Tensión de PCB	<60V SELV
Potencia equivalente	500W HPS
Tiempo de encendido	<0,1 sec
Control y regulación	Potenciómetro
n°Max luminaria/circuito c10	5
n°Max luminaria/circuito c16	8

⚡ Dimensiones

Longitud A	590 mm
Longitud B	280 mm
Longitud C	80 mm



The Jackson ORIGINAL 250W

Luminaria LED de alto rendimiento para crecimiento y floración

Made in Spain

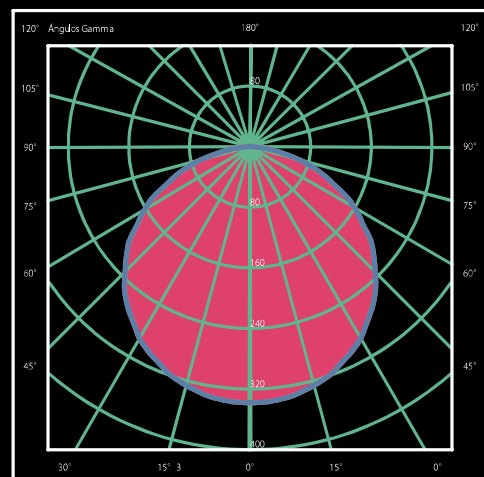
Años **3** garantía

⚡ Características generales

Tipo de conexión	Fase, Neutro y Tierra
Vida útil nominal (h)	60.000 h
Modelo LED	SMD Samsung + Osram
Modelo del driver	Turefull 240W IP67
Índice de protección	IP20
Clase de protección	Class I
Res. Impacto (IK)	IK01
Material disipador	Aluminio
Protección SELV	Si, extra low voltage

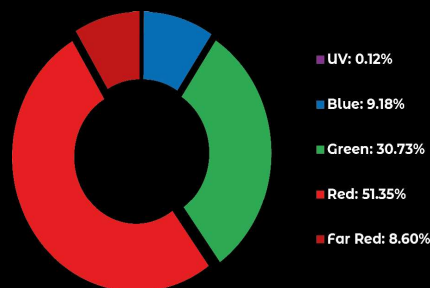
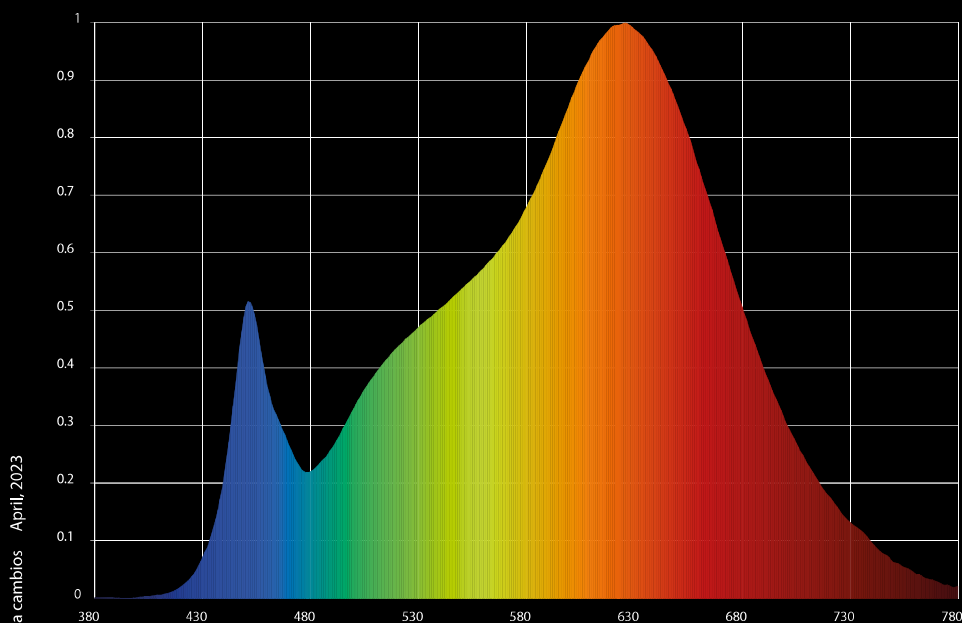
⚡ Características Lumínicas

Temperatura de color	Full Spectrum
Ángulo de apertura	120°
Micromoles lum.	486,6 micromol/sec
PAR micromol	445,773 micromol/sec
CRI	>95
Eficiencia	2,4 micromol/Julio



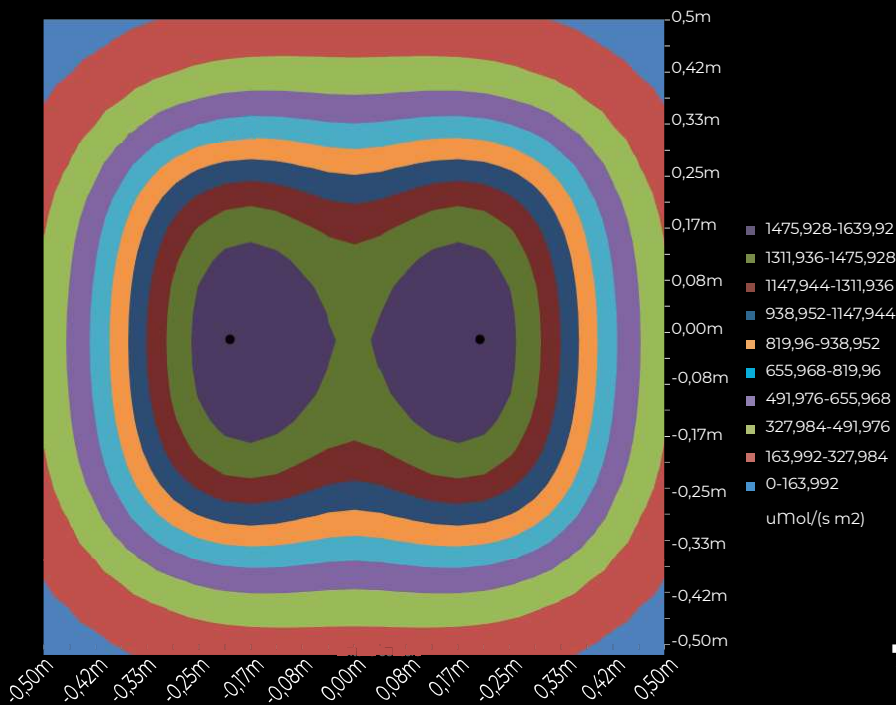


Espectro



Distribución PPFD

1 m x 1 m
20cm Altura
2 luminaria



751,755 uMol/(s m2)
PPFD promedio