



EMERALD
HARVEST®

ÉXITO
FÁCIL Y
SIMPLE



BIENVENIDO A EMERALD HARVEST





MENSAJE DE NUESTROS FUNDADORES

¡Gracias por su interés en Emerald Harvest!

Usted desea éxito de forma fácil y simple, y se lo merece. Mientras trabajábamos con cientos de agricultores y comerciantes durante muchos años, también escuchábamos sus inquietudes. El mensaje era claro: La industria quiere y necesita una línea compacta de nutrientes que combine lo mejor de la ciencia y la naturaleza en un programa simple y fácil de usar que dé resultados profesionales. Emerald Harvest cumple con estos requisitos.

Cultivar no es solo su pasión, sino también su negocio. Lo entendemos.

Estamos seguros de que le encantarán los resultados que verá en sus huertas, tanto en la cantidad como en la calidad de su producción. También podrá apreciar lo fácil que es usar nuestros productos. Es por eso que todos nuestros productos tienen su satisfacción garantizada.

Le pedimos que lea esta guía de productos y obtenga toda la información sobre nuestra línea incomparable de productos. Luego, comuníquese con nosotros ya que nuestro equipo de profesionales de hidroponía siempre está disponible para ayudar.

Para concertar una reunión con uno de nuestros representantes, llame al 1.866.325.8235 o envíenos un correo electrónico a info@emeraldharvest.co

De parte de todo el equipo de Emerald Harvest, le deseamos cosechas abundantes y rentables.

Robert Higgins
Director Ejecutivo

David Pratt
Presidente

Sharon Higgins
Directora de Operaciones



DISTRIBUTED
EXCLUSIVELY
THROUGH



¿POR QUE ELEGIR A EMERALD HARVEST?

QUE ESPERAMOS LOGRAR EN EMERALD HARVEST:

- Crear la mejor marca de fertilizantes de plantas posible.
- Combinar lo mejor que tienen para ofrecer la ciencia y la naturaleza.

Sabíamos que necesitábamos adoptar un enfoque científico para crear los suplementos y nutrientes base de alta calidad que ofrecemos actualmente. Por eso contratamos a un químico orgánico de primera categoría con años de experiencia práctica en el campo, conocimientos amplios, y comprensión profunda de cómo lograr que las plantas crezcan hasta su máximo potencial genético. Luego realizamos análisis extensos, y dedicamos el tiempo e energía necesaria para comprender lo que otros productos en el mercado ofrecen y porque existe tanta confusión sobre los mismos.

Hasta ahora, las empresas de fertilizantes hidropónicos líderes en el mercado se han enfocado a ofrecer cantidad a los agricultores en lugar de enfocarse en la calidad y la eficiencia. Todas las marcas de renombre entregan líneas de productos extensas, que se aplican a los cultivos a través de programas de alimentación excesivamente complejos. Nuestra solución fue simplificar sin sacrificar la calidad al introducir la mayor cantidad de nutrientes y aditivos posible en cada formulación. El resultado es nuestra línea de nutrientes y suplementos de alta calidad, que a pesar de su potencia es de uso fácil.

Para lograr esto, necesitábamos eliminar el concepto erróneo de nuestra industria de que más productos equivale a mejores resultados. En la actualidad, muchos aditivos como las rizobacterias y hongos, carbohidratos, aminoácidos, vitaminas, enzimas, micronutrientes quelados y elementos poco comunes de la tierra, se venden como productos separados. A los agricultores como usted se les ofrece una variedad de aditivos orgánicos, como harina de kelp (algas marinas), guano de murciélago, harina de alfalfa, humus de lombriz, harina de huesos, harina de pescado, leonardita, ácido húmico, y muchos más. Al tener tantas opciones, en lugar de ayudarlo a cultivar mejor, le hacen sentirse engañado y confundido.

Aunque muchos productos disponibles tengan beneficios muy conocidos, estamos de acuerdo con usted en que usar tantos suplementos envasados individualmente es costoso y, francamente, un desperdicio.

NUESTRA META

Hemos establecido un mandato claro de crear, desarrollar y fabricar una línea de productos excepcional. Debido a que ciertos compuestos no pueden combinarse en las mismas formulaciones y conservar sus beneficios para las plantas, nuestro equipo de científicos ha determinado la mejor forma de optimizar nuestros productos para que les resulten efectivos a usted y a sus plantas. Después de un análisis minucioso, hemos unido a muchos de estos aditivos independientes en nuestra línea de productos compacta y exclusiva.

AVANCES CIENTIFICOS

Por ejemplo, usamos superconcentrados en muchos de nuestros productos. Este avance científico fantástico hace posible combinar y entregar toda la eficacia de varios compuestos en una formulación simple y de un solo paso.

Como ejemplo, nuestro tónico de plantas de primera calidad **Emerald Goddess®** es el suplemento más extenso y concentrado de su clase. El mismo se puede usar como un nutriente separado, pero es más efectivo cuando se combina con una de nuestras series de nutrientes base de nivel profesional.

Otra contribución exclusiva e innovadora a la industria es nuestro potente acelerador de floración, **King Kola®**, que contiene proteínas de semillas de cáñamo. Otras empresas usan una proteína de origen bovino. Aunque las proteínas de origen animal y su perfil de aminoácidos ofrecen ciertos beneficios, nuestras investigaciones indican que las proteínas de semillas de cáñamo de origen vegetal coinciden exactamente con el perfil de aminoácidos de sus cultivos y, de este modo, proporcionan los elementos esenciales para que sus plantas alcancen su máximo potencial genético.

¿Por qué elegir a Emerald Harvest? Porque ofrecemos nutrientes y suplementos optimizados de primera calidad con una sólida base científica que tanto desean los agricultores para alcanzar el éxito de forma simple y fácil.



EMERALD HARVEST®
SIMPLE, EASY SUCCESS

SU ÉXITO

USTED HABLA. NOSOTROS ESCUCHAMOS.

La idea de Emerald Harvest fue producto de miles de conversaciones que tuvimos con agricultores como usted. Usted nos ha dicho lo comprometido que está con sus plantas.

Hemos presenciado de forma directa sus conocimientos y experiencia. Hemos descubierto que usted tiene necesidades que las empresas de nutrientes no están cubriendo.

Lo que usted desea es una marca de nutrientes fácil de usar y de alta calidad que se ofrezca a un precio razonable.

Y eso es exactamente lo que obtiene con Emerald Harvest.

LE OFRECEMOS NUTRIENTES DE PRIMERA CALIDAD EN UNA LÍNEA DE PRODUCTOS OPTIMIZADA.

Nuestros nutrientes base tienen máxima concentración por litro. Nuestra simple y eficaz gama de suplementos listos para usar cubre las necesidades nutritivas de las variedades de cultivos más exigentes. Pase menos tiempo mezclando nutrientes y desperdic

Nuestros envases de fácil vertido reducen al mínimo los derrames, al evitar que haya pérdidas del producto.

iendo sus ganancias y más tiempo disfrutando su huerta y expandiendo su negocio. Ayude a sus plantas alcanzar su máximo potencial genético sin complejidades innecesarias o gastos

indebidos. Compre Emerald Harvest para lograr el éxito de forma simple y fácil.

CREEMOS EN ESTO.

ESTO ES LO QUE REPRESENTAMOS.

- **Tenemos un enfoque renovado para nuestros clientes**, tanto para nuestros clientes inmediatos (distribuidores y comerciantes minoristas de productos hidropónicos) como para nuestros clientes finales: los cultivadores. Nosotros lo consideramos nuestro socio comercial, no nuestra fuente de ingresos. Sabemos que su éxito es nuestro éxito. No pretendemos ser condescendientes. En lugar de ello, expresamos nuestra gratitud con su negocio en todo lo que hacemos, sin presión, intimidación ni exageraciones.
- **Tenemos una actitud renovada con respecto a toda nuestra industria**, incluida nuestra competencia. No solo los vemos como rivales comerciales, sino también como compañeros, con quienes tenemos muchos intereses en común. Queremos unirnos a ellos en los esfuerzos por asegurar que la industria y su comunidad estén seguras y siga creciendo. Esperamos que trabajar con ellos garantice a los cultivadores nutrientes de primera calidad sin productos derivados ni aditivos nocivos. Por este motivo, deseamos dar un buen ejemplo asociándonos con los reguladores de fertilizantes, en lugar de combatirlos. Queremos que nuestra industria produzca solamente lo que es mejor para los cultivadores y el público en general.
- **Tenemos una imagen nueva y atrevida**. Observe nuestras etiquetas. Para nosotros, son una fuente de orgullo.

¿Qué es lo nuevo que traemos a la mesa?

RESULTADOS 100 % GARANTIZADOS – USTED TIENE NUESTRA PALABRA, POR ESCRITO



En Emerald Harvest, garantizamos el rendimiento de nuestros productos y la satisfacción del cliente. Es por eso que vendemos nuestros productos con una garantía de satisfacción del 100%. Si usted no está completamente satisfecho con los resultados de cualquiera de nuestros productos, simplemente devuelva el producto con el comprobante de compra al comercio donde lo compró, y con gusto

se le ofrecerá un reembolso, reemplazo o crédito para su próxima compra.

También agradecemos los comentarios de los clientes de Emerald Harvest sobre cómo podemos mejorar nuestros servicios. Si tiene preguntas o comentarios, envíenos un correo electrónico a info@emeraldharvest.co o llámenos a nuestra línea gratuita 1.866.325.8235.

- **Tenemos algo único en la industria: un envase atractivo de fácil vertido que reduce los derrames.** Tiene una boquilla de retroflujo que brinda mayor seguridad, menos pérdidas y menos deterioro. Es mucho más fácil de manipular, y la tapa en los envases de 2 cuartos de galón (1,892 litros) y 1 galón (3,48785 litros) actúa como un dispositivo de medición incorporado. En la sala de cultivo, esto es revolucionario.
- **Tenemos nuevas formulaciones.** Nuestra línea de productos es simple, pero igual va más allá de solamente cubrir todas las bases. Como línea completa, nuestros productos incluyen una gran cantidad de micronutrientes quelados, además de ácido húmico, vitamina B1, extracto de kelp (algas marinas), carbohidratos, sílice, harina de semillas de cáñamo y mucho más. Se ofrece todo en la menor cantidad de productos posible, para que tenga menos desorden en su sala de cultivo y más dinero en su billetera - ¡y ni que hablar de los rendimientos!

Eso es lo que somos: le proporcionamos nutrientes y suplementos optimizados de primera calidad con una sólida base científica que usted desea para alcanzar el éxito de forma simple y fácil. Emerald Harvest existe por usted, porque se merece lo mejor

Obtenga el más alto rendimiento y un valor sustentable.

Tamaños disponibles:

- 1 cuarto de galón (0,94 litros)
- 2 cuartos de galón (1,89 litros)
- 1 galón (3,78 litros)
- 2,5 galones (9,46 litros)
- 6 galones (22,71 litros)
- 55 galones (208,19 litros)
- 270 galones (1.022,06 litros)



Mantenga todos los productos a una temperatura de más de 48 °F (8,89 °C) y de menos de 80 °F (26,67 °C).

SERVICIOS DE AGRONOMIA

Emerald Harvest Commercial Agronomic Services aprovecha nuestra red de expertos y todos sus conocimientos acumulados para que usted (cultivador, productor y cliente comercial) disfrute el éxito comercial.

En Emerald Harvest Commercial Agronomic Services, creemos en la entrega de mejores cosechas para un mundo creciente a través de soluciones para cultivos excepcionales. Para lograr esto, adoptamos un enfoque equilibrado para la agricultura mediante la producción de una amplia gama de fertilizantes a granel de alto rendimiento, el desarrollo de productos innovadores y personalizados, la oferta de servicios de asesoramiento sobre cultivos y la recomendación de tecnologías de horticultura que aumentan la productividad de forma sostenible.

Nuestra misión es ser innovadores en la industria y establecer altos estándares a través de un excelente rendimiento y crecimiento. Nuestras soluciones permiten rendimientos altos a los agricultores, cultivadores y clientes comerciales además de valor comercial sustentable a nuestros distribuidores y socios de venta mayorista y minorista.

Usted puede aprovechar nuestra presencia internacional y economías de escala. Llame a uno de nuestros representantes expertos para obtener más información sobre Emerald Harvest Commercial Agronomic Services y cómo usted puede convertirse en nuestro socio.



EMERALD HARVEST®
SIMPLE, EASY SUCCESS

NUTRIENTES BASE

Nuestras dos series de nutrientes a nivel profesional prestan servicios a dos tipos de agricultores: una de 2 partes para aquellos que desean un proceso simple y otra de 3 partes para aquellos que desean la libertad de afinar su proceso a su medida. Ambas series base son fertilizantes totalmente desarrollados: cada elemento que es típicamente usado por las plantas para crecer se encuentra dentro de los envases. Lo que diferencia a nuestros nutrientes base es el alto grado de quelación, ratios precisos de nutrientes, y concentraciones que minimizan el riesgo de deficiencias y aseguran que sus plantas obtengan la dieta que cumpla con sus necesidades nutricionales durante sus ciclos de vida.

BENEFICIOS:

- **Usted puede brindar a sus cultivos la nutrición que necesitan e incluso ahorrar dinero al reducir al mínimo la cantidad de nutrientes que no se absorben.** Ninguno de los elementos que sus plantas necesitan han quedado excluidos de nuestras formulaciones base, y los micronutrientes quelados aumentan la absorción de nutrientes mientras se asegura de que ningún nutriente quede bloqueado:
 - **Los nutrientes base de Emerald Harvest contienen niveles óptimos de elementos esenciales.** De acuerdo con la Ley del Mínimo de Liebig, sus plantas necesitan al menos cierta cantidad de cada elemento esencial para desarrollarse. Cada una de nuestras series de nutrientes a nivel profesional constituye un programa nutricional completo.
 - **Los nutrientes base de Emerald Harvest ofrecen niveles elevados de micronutrientes quelados.** Pocos nutrientes base de la competencia contienen un nivel de quelación comparable, si es que incluyen quelatos en absoluto:
 - La quelación es importante por dos motivos:
 - o Los quelatos forman complejos que las raíces absorben rápidamente, lo que significa que más de los nutrientes que alimentan a sus cultivos realmente pasan a ser alimentos para plantas, en lugar de unirse al sustrato o de escurrirse con el sistema hidropónico abierto.
 - o Los quelatos también extienden la escala de pH de cada micronutriente, al reducir el riesgo de deficiencia y bloqueo de nutrientes.

- Nuestros nutrientes base contienen cuatro micronutrientes quelados (la cantidad máxima posible):
 - o El cobre activa ciertas enzimas de las plantas y ayuda a la producción de clorofila y a la formación de lignina.
 - o El hierro ayuda a la producción de clorofila y activa los procesos metabólicos importantes para la respiración y la fotosíntesis.
 - o El manganeso trabaja con el hierro en la producción de clorofila.
 - o El zinc ayuda a regular el crecimiento de las plantas.

- **Usted puede suministrar a sus cultivos la proporción adecuada de nutrientes acordes a cada semana de cada fase de su ciclo de vida.** Aunque sus plantas siempre necesiten la cantidad mínima de cada elemento esencial, su necesidad específica de nutrientes (más de esto, menos de aquello) se modifica a medida que crecen y maduran a lo largo de su ciclo de vida:
 - **Los nutrientes base de Emerald Harvest tienen variaciones en la proporción de nutrientes.** Durante la fase vegetativa, los cultivos necesitan un porcentaje mayor de nitrógeno que fósforo o potasio; durante la fase de floración, ocurre lo contrario. Inclusive, las necesidades de los cultivos pueden ser aún más específicas. Las proporciones de micronutrientes y macronutrientes secundarios también deben ajustarse durante cada una de las fases del ciclo de vida del cultivo; efectivamente, cada semana.
 - **Los nutrientes base de Emerald Harvest tienen variaciones en las concentraciones de nutrientes.** Las concentraciones de nutrientes específicos aumentan o disminuyen a la par de las proporciones.

Nuestros científicos han elaborado meticulosamente para usted las necesidades nutritivas específicas de sus cultivos.

Nuestros científicos han elaborado meticulosamente para usted las necesidades nutritivas específicas de sus cultivos. Simplemente siga la tabla de alimentación que más se adecue a la necesidad de su variedad de cultivos. El resultado será cultivos constantemente bien nutridos, cosecha tras cosecha.



EMERALD HARVEST®
SIMPLE, EASY SUCCESS

CALI PRO® GROW & BLOOM

SERIE DE NUTRIENTES A NIVEL PROFESIONAL DE 2 PARTES

Haga los cálculos para el crecimiento.

Con Cali Pro, usted pasa menos tiempo midiendo y ajustando el programa nutricional y más tiempo cuidando sus cultivos valiosos. Nuestros nutrientes base de 2 partes son populares entre los agricultores que prefieren mantener la simplicidad. Con Cali Pro, nunca ha sido tan fácil alimentar sus cultivos: simplemente mezcle porciones iguales de las partes A y B de acuerdo con las tasas de aplicación que figuran en el envase o la tabla de alimentación más adecuada para su variedad. ¡Cali Pro le hace los cálculos para el crecimiento!

TRUCOS Y CONSEJOS:

- Mantenga el agua en el recipiente a una temperatura de 62 °F a 70 °F (16,6 °C a 21 °C) y a un pH de 5,6 a 6,3.
- Agregue y diluya la Parte A en el recipiente primero, debido a que contiene ingredientes más reactivos. Mezcle bien y luego agregue la Parte B, seguido de cualquiera o todos los suplementos.

- Consérvelo alejado de la luz solar directa y evite temperaturas por debajo de 45 °F (7,2 °C) para evitar la cristalización.

CARACTERÍSTICAS:

- **Apariencia:** tiene la misma consistencia que el agua, pero es levemente más pesado:
 - “Grow” es más transparente y de color verde.
 - “Bloom” es de color rojo amarronado, porque contiene hierro y calcio.
- **Aroma:** ligero aroma al océano.
- **Textura:** agua salada.
- **Deterioro:** tiene una vida útil de 3 años o más si se conserva en condiciones normales.

Tamaños disponibles: 1 cuarto de galón, 2 cuartos de galón, 1 galón, 2,5 galones, 6 galones, 55 galones, 270 galones



EMERALD HARVEST®
SIMPLE, EASY SUCCESS



3-0-0 ANÁLISIS GARANTIZADO

Nitrógeno total (N).....	3,0 %
0,5 % de nitrógeno amoniacal	
2,0 % de nitrógeno nítrico	
0,5 % de nitrógeno ureico	
Calcio (Ca).....	2,0 %
Boro (B).....	0,02 %
Cobalto (Co).....	0,0005 %
Cobre (Cu).....	0,005 %
0,005 % de cobre (Cu) quelatado	
Hierro (Fe).....	0,1 %
0,1 % de hierro (Fe) quelatado	
Manganeso (Mn).....	0,04 %
0,04 % de manganeso (Mn) quelatado	
Molibdeno (Mo).....	0,002 %
Sodio (Na).....	0,1 %
Zinc (Zn).....	0,02 %
0,02 % de zinc (Zn) quelatado	

Derivado del nitrato de calcio, nitrato de amonio, urea, nitrato de cobalto, EDTA de hierro, borato de sodio, molibdato de sodio, EDTA de cobre, EDTA de manganeso, EDTA de zinc

2-2-5 ANÁLISIS GARANTIZADO

Nitrógeno total (N).....	2,0 %
0,3 % de nitrógeno amoniacal	
1,7 % de nitrógeno nítrico	
Fosfato disponible (P ₂ O ₅).....	2,0 %
Potasa soluble (K ₂ O).....	5,0 %
Magnesio (Mg)	0,5 %
0,5 % de magnesio (Mg) soluble en agua	
Azufre (S).....	0,5 %
0,5 % de azufre (S) combinado	

Derivado del nitrato de potasio, fosfato monopotásico, nitrato de magnesio, nitrato de amonio, sulfato de magnesio

 **EMERALD HARVEST®**
SIMPLE, EASY SUCCESS

3-0-3 ANÁLISIS GARANTIZADO

Nitrógeno total (N).....	3,0 %
2,5 % de nitrógeno amoniacal	
4,0 % de nitrógeno nítrico	
0,5 % de nitrógeno ureico	
Potasa soluble (K ₂ O).....	3,0 %
Calcio (Ca).....	2,0 %
Boro (B).....	0,02 %
Cobalto (Co).....	0,0005 %
Cobre (Cu).....	0,005 %
0,005 % de cobre (Cu) quelatado	
Hierro (Fe).....	0,1 %
0,1 % de hierro (Fe) quelatado	
Manganeso (Mn).....	0,04 %
0,04 % de manganeso (Mn) quelatado	
Molibdeno (Mo).....	0,002 %
Sodio (Na).....	0,1 %
Zinc (Zn).....	0,02 %
0,02 % de zinc (Zn) quelatado	

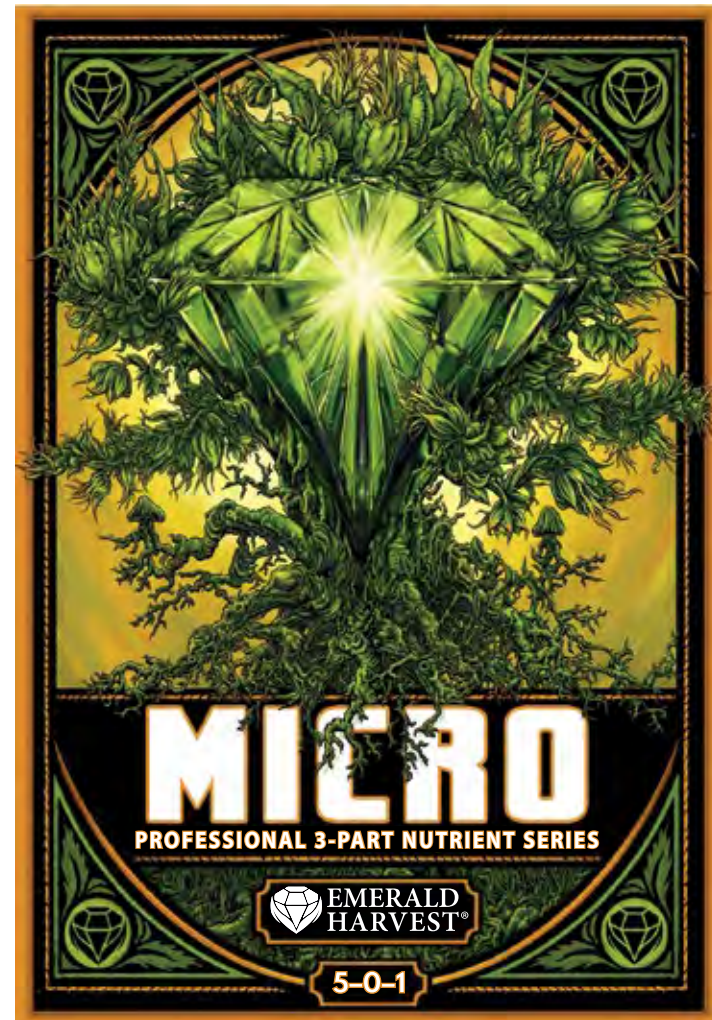
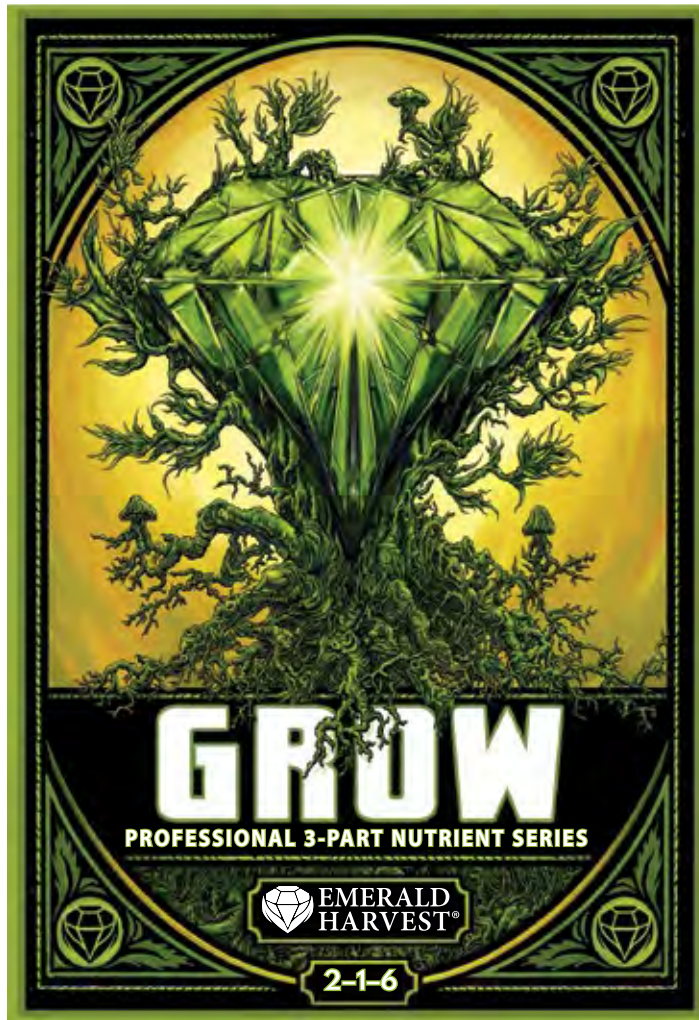
Derivado del nitrato de potasio, nitrato de calcio, urea, nitrato de cobalto, EDTA de hierro, borato de sodio, molibdato de sodio, EDTA de cobre, EDTA de manganeso, EDTA de zinc

1-4-6 ANÁLISIS GARANTIZADO

Nitrógeno total (N).....	1,0%
1,0 % de nitrógeno nítrico	
Fosfato disponible (P ₂ O ₅).....	4,0%
Potasa soluble (K ₂ O).....	6,0%
Magnesio (Mg).....	1,0%
1,0 % de magnesio (Mg) soluble en agua	
Azufre (S).....	0,5%
0,5 % de azufre (S) combinado	

Derivado del fosfato monopotásico, nitrato de potasio, nitrato de magnesio, sulfato de magnesio.

 **EMERALD HARVEST®**
SIMPLE, EASY SUCCESS



GROW, MICRO, BLOOM

SERIE DE NUTRIENTES A NIVEL PROFESIONAL DE 3 PARTES

Revitalice el programa nutricional.

Con Grow, Micro, y Bloom, usted tiene la máxima libertad para perfeccionar el programa nutricional. Nuestros nutrientes base de 3 partes son populares entre los cultivadores que conocen bien a sus cultivos y que desean elaborar a medida las tasas de aplicación de una alimentación a otra. Si usted es profesional, sabe bien que las necesidades nutritivas de los cultivos se modifican dependiendo de la variedad específica, la temporada y otras condiciones de crecimiento. Grow, Micro, y Bloom le ayudan a controlar la nutrición de sus cultivos.

TRUCOS Y CONSEJOS:

- Primero agregue Micro (después de equilibrar el pH del agua). Siga con Grow y Bloom, en cualquier orden, luego agregue a cualquiera o todos los suplementos uno por uno. Revuelva bien antes de proporcionar la solución de nutrientes a sus plantas.
- Consérvelo alejado de la luz solar directa y evite temperaturas por debajo de 48 °F (8,8 °C) para evitar la cristalización.

CARACTERÍSTICAS:

- **Apariencia:** "Grow" es de color verde, "Micro" es de color rojo amarillado y "Bloom" es de color rojo violáceo. Todos tienen la misma consistencia que el agua.
- **Aroma:** ligero aroma al océano.
- **Textura:** como el agua salada.
- **Deterioro:** tiene una vida útil de 3 años o más si se mantiene en condiciones normales.



Tamaños disponibles: 1 cuarto de galón, 2 cuartos de galón, 1 galón, 2,5 galones, 6 galones, 55 galones, 270 galones

2-1-6 ANÁLISIS GARANTIZADO

Nitrógeno total (N).....	2,0 %
0,5 % de nitrógeno amoniacal	
1,5 % de nitrógeno nítrico	
Fosfato disponible (P ₂ O ₅).....	1,0 %
Potasa soluble (K ₂ O).....	6,0 %
Magnesio (Mg).....	0,2 %
0,2 % de magnesio (Mg) soluble en agua	
Azufre (S).....	0,5 %
0,5 % de azufre (S) combinado	

Derivado del sulfato de potasio, fosfato monopotásico, nitrato de potasio, fosfato monoamónico, nitrato de magnesio, nitrato de amonio, sulfato de amonio, sulfato de magnesio.

5-0-1 ANÁLISIS GARANTIZADO

Nitrógeno total (N).....	5,0 %
0,5 % de nitrógeno amoniacal	
4,0 % de nitrógeno nítrico	
0,5 % de nitrógeno ureico	
Potasa soluble (K ₂ O).....	1,0 %
Calcio (Ca).....	4,0 %
Boro (B).....	0,02 %
Cobalto (Co).....	0,0005 %
Cobre (Cu).....	0,005 %
0,005 % de cobre (Cu) quelatado	
Hierro (Fe).....	0,1 %
0,1 % de hierro (Fe) quelatado	
Manganeso (Mn).....	0,04 %
0,04 % de manganeso (Mn) quelatado	
Molibdeno (Mo).....	0,002 %
Sodio (Na).....	0,1 %
Zinc (Zn).....	0,03 %
0,03 % de zinc (Zn) quelatado	

Derivado del nitrato de calcio, nitrato de amonio, nitrato de potasio, urea, nitrato de cobalto, EDTA de hierro, borato de sodio, molibdato de sodio, EDTA de cobre, EDTA de manganeso, EDTA de zinc.

0-5-4 ANÁLISIS GARANTIZADO

Fosfato disponible (P ₂ O ₅).....	5,0 %
Potasa soluble (K ₂ O).....	4,0 %
Magnesio (Mg).....	0,5 %
0,5 % de magnesio (Mg) soluble en agua	
Azufre (S).....	1,0 %
1,0 % de azufre (S) combinado	

Derivado del fosfato monopotásico, sulfato de potasio, sulfato de magnesio





CAL-MAG

CALCIUM-MAGNESIUM SUPPLEMENT



2-0-0

SUPLEMENTOS

CAL-MAG

SUPLEMENTO DE CALCIO Y MAGNESIO

Cultive plantas verdes y exuberantes.

Cal-Mag de Emerald Harvest es más que solo un suplemento de calcio y magnesio. En contraste a los productos de la competencia, nuestro Cal-Mag contiene extracto de kelp (algas marinas - fuente natural de nitrógeno y otros compuestos útiles), y esto es lo que marca la diferencia con respecto a los productos estándar de su clase. Cal-Mag ayuda a minimizar el riesgo de insuficiencia de calcio o magnesio cuando se usa fibra de coco y otros sustratos, proporciona quelación para ayudar a que sus plantas absorban más nutrientes y resulta en cultivos más verdes, resistentes y productivos.

BENEFICIOS:

- **Usted puede cuidar sus cultivos al evitar las insuficiencias de calcio y magnesio.** Dichas insuficiencias son muy comunes y pueden ocurrir en cualquier huerta. Sin embargo, ciertos sustratos aumentan el riesgo de sufrir insuficiencias. En particular, la fibra de coco puede bloquear parte del calcio y el magnesio con los que alimenta a sus plantas.

Cal-Mag minimiza el riesgo de insuficiencia de calcio y magnesio en cualquier condición de crecimiento.

- **Usted puede obtener más rentabilidad con su inversión en nutrientes.** Cal-Mag aumenta la absorción de nutrientes. Más de los nutrientes con los que alimenta a sus cultivos realmente pasan a ser alimentos para plantas, en lugar de unirse al sustrato o escurrirse con el sistema hidropónico abierto:

- El calcio ayuda a alargar las raíces. Las raíces más largas absorben más nutrientes
- El magnesio activa las enzimas que ayudan a las plantas a absorber los nutrientes

2-0-0 ANÁLISIS GARANTIZADO	
Nitrógeno total (N).....	2,0 %
0,1 % de nitrógeno amoniacal	
1,9 % de nitrógeno nítrico	
Calcio (Ca).....	3,0 %
Magnesio (Mg).....	0,5 %
0,5 % de magnesio (Mg) soluble en agua	

Derivado del nitrato de calcio, sulfato de magnesio, acetato de calcio, acetato de magnesio, extracto de kelp



EMERALD HARVEST®
SIMPLE, EASY SUCCESS



- **Usted puede lograr cultivos más verdes, resistentes y productivos:**

- **Cal-Mag estimula el desarrollo de los cultivos:**

- El calcio ayuda a un crecimiento enérgico:
 - o El calcio estimula la división celular.
 - o El calcio es esencial para que las paredes celulares sean resistentes.
- El magnesio activa muchas enzimas requeridas para el crecimiento y ayuda a la fabricación de proteínas, que son los elementos esenciales de la vida.
- El nitrógeno contribuye al crecimiento vegetativo.

- **Cal-Mag brinda a las plantas energía abundante para el crecimiento y la floración.** El magnesio es esencial para la producción de clorofila; en efecto, es un componente de la clorofila. La clorofila es esencial para la fotosíntesis, el proceso por el cual las plantas convierten la luz en energía al metabolizar los carbohidratos. La energía impulsa el crecimiento vegetativo y la floración.



TRUCOS Y CONSEJOS:

- Se debe usar según la necesidad, en lugar de como parte del programa nutricional habitual. Por ejemplo:
 - Puede alimentar a plantas famélicas que están en estado de crecimiento vegetativo acelerado, en transición o en plena floración. Durante esos momentos, las plantas pueden beneficiarse considerablemente de una cantidad adicional de calcio y magnesio.
 - Puede ayudar a minimizar el riesgo de insuficiencias cuando se usan nutrientes base de otras marcas que les falte algunos elementos esenciales. (Las series de nutrientes base de 2 partes y 3 partes de Emerald Harvest contienen los elementos esenciales que necesitan las plantas para crecer).
- Sumerja la fibra de coco y otros sustratos sin tierra con Cal-Mag antes de plantar.

CARACTERÍSTICAS:

- **Apariencia:** líquido de color marrón oscuro a negro.
- **Aroma:** como el agua salada, pero algo "fétido" como en la playa.
- **Textura:** levemente viscosa y algo oleosa.
- **Deterioro:** tiene una vida útil de 3 años o más si se mantiene en condiciones normales.

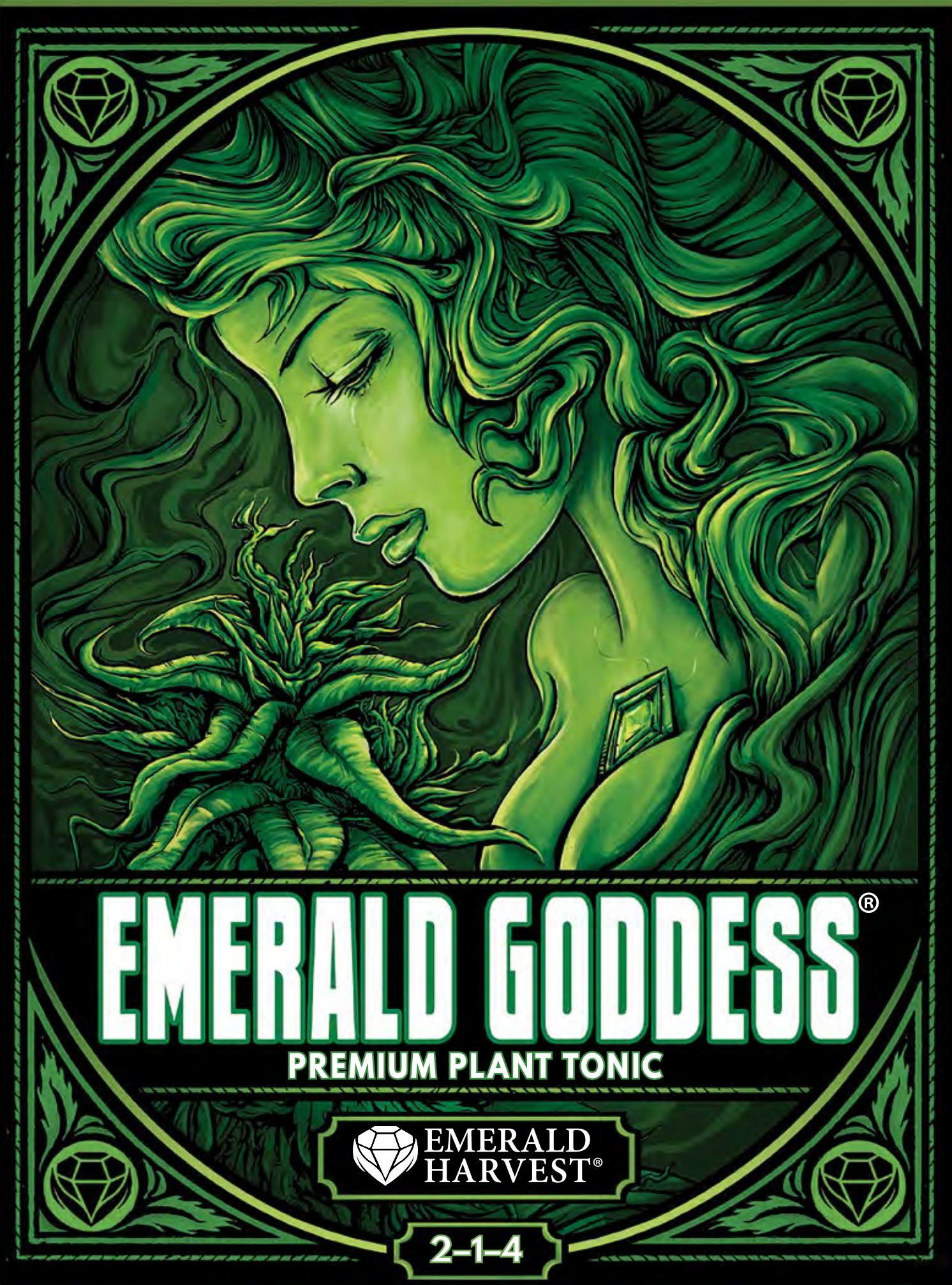
Tamaños disponibles:

1 cuarto de galón, 2 cuartos de galón, 1 galón, 2,5 galones, 6 galones, 55 galones, 270 galones

GROW LUSH, GREEN PLANTS



EMERALD HARVEST®
SIMPLE, EASY SUCCESS



EMERALD GODDESS®

TONICO DE PLANTAS DE PRIMERA CALIDAD

Atienda con cariño a sus plantas.

Emerald Goddess es un tónico de plantas versátil que permite la producción de cultivos productivos y enérgicos. Al estar diseñado para ser el catalizador biológico más potente del mercado actual, es un rico té natural que contiene compuestos de la naturaleza, incluyendo la alfalfa y extracto de kelp (algas marinas), ácido húmico, vitamina B₁ y otros aditivos beneficiosos. Esta mezcla de ingredientes vigorizantes ayuda a que sus plantas valiosas crezcan fuerte y produzcan frutas grandes. Emerald Goddess cuida a sus plantas con el mismo cariño que las cuida usted.

BENEFICIOS:

- **Usted obtiene plantas fuertes y de rápido crecimiento gracias a los efectos bio-catalíticos.** Los catalizadores biológicos aceleran las reacciones químicas. Por ejemplo, la alfalfa y otros ingredientes naturales ayudan a producir una respuesta hormonal en las plantas, mejorando el desarrollo de brotes, el crecimiento de raíces y la producción en general. Encima, el extracto de kelp (algas marinas) estimula el crecimiento a nivel celular para

que sus plantas se mantengan resistentes y fuertes durante todo su ciclo de vida:

- **Emerald Goddess emplea procesos de hormonas naturales de plantas producidos por la alfalfa y otros ingredientes naturales.** Los mismos estimulan el crecimiento y el desarrollo de las plantas cuando liberan auxinas y citocinas y otras hormonas de crecimiento. Las auxinas regulan el crecimiento, mientras que las citocinas complementan a las auxinas y permiten el crecimiento y la división celular. También están ligadas a la formación de hojas y ciernes y, por lo tanto, a una mayor producción. La alfalfa también contiene el factor de crecimiento natural de plantas llamado triacontanol, muy valorado por muchos cultivadores por estimular el desarrollo de las raíces y ayudar a la fotosíntesis.
- **Emerald Goddess contiene extracto de kelp (algas marinas), que se deriva de la planta de más rápido crecimiento de la naturaleza.** El extracto de kelp es un

2-1-4 ANÁLISIS GARANTIZADO

Nitrógeno total (N).....	2,0 %
0,1 % de nitrógeno amoniacal	
0,8 % de nitrógeno nítrico	
0,1 % de otro nitrógeno soluble en agua	
1,0 % de nitrógeno ureico	
Fosfato disponible (P ₂ O ₅).....	1,0 %
Potasa soluble (K ₂ O).....	4,0 %

Derivado del nitrato de potasio, fosfato monopotásico, urea, extracto de kelp, harina de alfalfa

TAMBIÉN CONTIENE INGREDIENTES QUE NO SON NUTRITIVOS PARA LAS PLANTAS:

0,1 %.....ácido húmico derivado de leonardita
0,01 %.....vitamina B₁ (tiamina) derivada de mononitrato de tiamina



EMERALD HARVEST®
SIMPLE, EASY SUCCESS

fuerte componente de nuestro tónico de plantas de calidad superior. Contiene hormonas del crecimiento como las auxinas y otros compuestos que estimulan el crecimiento. Por ejemplo, las citocinas, que estimulan el crecimiento de las raíces y las hojas a nivel celular, se encuentran en el kelp y otros tipos de algas marinas. Además, el extracto de kelp aumenta el contenido de clorofila en las plantas y puede estimular la floración y fructificación temprana.

- **Sus plantas absorben más nutrientes para una mayor producción y menos desperdicios.** La leonardita,

que generalmente se usa como acondicionador de suelos, es una fuente natural rica de ácido húmico. ***Emerald Goddess contiene ácido húmico, que ayuda a fomentar raíces y procesos orgánicos que sus plantas necesitan:***

- El ácido húmico es un quelador natural. Se une a otros compuestos para crear un efecto quelante que permite que sus plantas reciban los minerales que de otro modo no podrían absorber. Esto reduce los desperdicios y permite que sus cultivos aprovechen al máximo su programa nutricional.



- El ácido húmico mejora la fertilidad del suelo. Es importante para el intercambio de cationes, que es el proceso por el cual las plantas obtienen muchos elementos esenciales, como potasio, calcio y magnesio. Un intercambio de cationes superior generalmente equivale a mayor fertilidad del suelo.

- **Usted se beneficia con el crecimiento acelerado.**

Emerald Goddess esta rebosante con compuestos naturales de beneficio comprobado para las plantas. Contiene extractos de alfalfa de rápido crecimiento y con alto contenido de nutrientes, así como otros componentes que brindan un incremento de nitrógeno y fósforo:

- Emerald Goddess incluye alfalfa, un impulsor de nutrientes. Mientras crece, la alfalfa absorbe nitrógeno y lo almacena, lo cual hace que sea una rica fuente de este elemento esencial. También contiene fósforo, potasio, azufre, hierro y zinc. La alfalfa contribuye a la alimentación de hongos y bacterias beneficiosos en las raíces. También contiene el factor de crecimiento natural de plantas triacantanol, que estimula el desarrollo abundante de raíces y ayuda a la fotosíntesis.
- Emerald Goddess aumenta los niveles de potasio y nitrógeno para mejorar el tamaño y la calidad de las frutas. También facilita el uso eficiente de agua en la planta y la resistencia a ciertos factores estresantes, incluyendo las heladas y las sequías.

- **Usted reduce al mínimo el riesgo en la cosecha.**

Emerald Goddess contiene vitamina B1 y otros compuestos naturales que hacen que sus plantas sean más fuertes y resistentes. La tiamina (B1) puede incluso aumentar la resistencia adquirida sistemática (systematic acquired resis-



tance, SAR) de sus plantas a los hongos, bacterias y pestes.

Emerald Goddess esta rebosante con compuestos naturales de beneficio comprobado para las plantas.

• Sabemos que a usted le gusta alimentar a sus plantas con compuestos que no son dañinos para el planeta. Los ingredientes naturales de Emerald Goddess no tienen un impacto tan fuerte en el medio ambiente como lo tienen

los ingredientes minerales. ***Emerald Goddess está diseñado para ser un suplemento para su huerta que lo deje libre de culpa por su bajo impacto ambiental.***

TRUCOS Y CONSEJOS:

- Úselo en cualquier variedad de plantas y en cualquier fase del ciclo de vida del cultivo.
- Se puede usar individualmente para plantas que se alimentan con la luz o como suplemento de los nutrientes base hidropónicos para cultivos de alto valor y que requieren mucha alimentación.
- Úselo junto con el “rey” de la línea de Emerald Harvest, King Kola, para ayudar a sus cultivos a alcanzar su máximo potencial de impulso de la floración.
- Úselo diluido como aerosol foliar y, preferentemente, mézclelo con un surfactante.
- Úselo para empapar raíces en el suelo o en sustratos desos.

CARACTERÍSTICAS:

- **Apariencia:** color café oscuro. Nota: puede manchar.
- **Aroma:** combinación de aromas fuertes de tierra y agua de mar. Es algo intenso, pero una vez diluido, tiene un aroma a tierra agradable. (Para sus plantas, tiene un aroma celestial)
- **Textura:** algo viscosa.
- **Deterioro:** contiene ingredientes naturales que deben conservarse en un espacio relativamente fresco, alejado de la luz solar directa. Para obtener mejores resultados, úselo inmediatamente después de abrirlo. Su vida útil es de 18 meses o más.

Tamaños disponibles:

1 cuarto de galón, 2 cuartos de galón, 1 galón, 2,5 galones, 6 galones, 55 galones, 270 galones

HONEY CHOME®

ENRIQUECEDOR DE AROMA Y RESINA

Disfrute el dulce sabor del éxito.

Honey Chome es nuestro producto enriquecedor de aroma y resina de excelencia. Está diseñado para aumentar el valor de sus cultivos en el mercado al impulsar la producción de terpeno y flavonoide para una mejor fragancia, sabor, potencia y color, que son las cualidades que más desean los agricultores. Las tres fuentes de carbohidratos aumentan su producción al estimular el crecimiento y la floración y al alimentar a los microbios beneficiosos que contienen las raíces. Con Honey Chome, usted obtiene cultivos enérgicos con grandes raíces que absorben mas nutrientes.

BENEFICIOS:

- **Usted puede obtener cosechas más húmedas y resinosas con mejor aroma y sabor, más potencia y colores más vivos que conjuntamente, aumentan el valor de mercado por peso. Honey Chome está formulado para aumentar la producción de aceites con alto contenido de terpeno y flavonoides con alto contenido de pigmentos:**
 - Los terpenos son los elementos esenciales de muchos compuestos, incluidos los aceites esenciales (resinas y

0,5-0,5-1 ANÁLISIS GARANTIZADO

Nitrógeno total (N).....	0,5 %
0,5 % de nitrógeno nítrico	
Fosfato disponible (P ₂ O ₅).....	0,5 %
Potasa soluble (K ₂ O).....	1,0 %
Magnesio (Mg).....	0,5 %
0,5 % de magnesio (Mg) soluble en agua	

Derivado del nitrato de magnesio, fosfato monopotásico, sulfato de potasio

TAMBIÉN CONTIENE INGREDIENTES QUE NO SON NUTRITIVOS PARA LAS PLANTAS:

2,0 %.....	azúcar de caña (alimento microbiano)
1,0 %.....	azúcar de palma (alimento microbiano)
2,0 %.....	miel de agave (alimento microbiano)

savias) de muchas especies de plantas. Los cultivos los liberan como mecanismo de defensa para repeler a los insectos herbívoros y a modo de señal bioquímica para atraer organismos simbióticos, como insectos beneficiosos o incluso aves. Los terpenos están estrechamente relacionados con las cualidades más deseadas de los cultivos medicinales, es decir, su fragancia, sabor y potencia:

- Cuanto mayor sea la concentración de terpenos, mayor será la fragancia de las flores. Los terpenos como los ésteres, fenoles y otros compuestos aromáticos volátiles son los responsables de la fragancia. En efecto, los diferentes terpenos y ésteres específicos corresponden a diferentes fragancias específicas (ej., mentolado, cítrico, olor a madera, etc.).
- Cuanto mayor sea la concentración de terpenos, más sabrosas serán las frutas. Los compuestos aromáticos como los terpenos también tienen rico sabor. En efecto, la fragancia y el sabor están estrechamente



HONEY CHOME®

AROMA AND RESIN ENRICHER

 **EMERALD HARVEST®**

0.5-0.5-1

 **EMERALD HARVEST®**
SIMPLE, EASY SUCCESS



relacionados, ya que los compuestos aromáticos brindan y acrecientan el sabor.

- Cuanto mayor sea la concentración de terpenos, mejor será la medicina. Los compuestos que tanto valoran los cultivadores se acumulan en aceites esenciales de plantas y se mantienen allí después de la cosecha.
- Entre los flavonoides, se incluyen las antoxantinas, antocianinas, flavonas y otros compuestos polifenólicos.

Usted puede obtener cosechas más húmedas y resinosas con mejor aroma y sabor, más potencia y colores más vivos.

Son los responsables de la pigmentación amarilla, roja y azul de los capullos, frutas y pétalos de flores que atrae a los

animales polinizadores. Los flavonoides son antioxidantes y tienen otros beneficios cuando los consumen los seres humanos. Cuanto más alta sea la concentración de flavonoides, más rica será la coloración de su cosecha.

- **Le brinda energía adicional a sus plantas para que tengan más vigor en el crecimiento vegetativo y la floración.**

Las plantas fabrican carbohidratos internamente durante la fotosíntesis y luego los usan como impulso para el crecimiento. Aunque se dispute la capacidad de las raíces para absorber azúcares, aparentemente los carbohidratos simples (ej. los monosacáridos) son de fácil absorción. Honey Chome contiene una variedad de fuentes de carbohidratos simples (azúcar de caña, azúcar de palma y miel de agave) que las raíces absorben con facilidad.

- **Usted puede aumentar la absorción de nutrientes y, así, la producción, al proveer los microbios beneficiosos en la zona de las raíces con una fuente limpia de alimentos:**

- **Honey Chome provee a los inoculantes microbianos con la energía que necesitan para prosperar.** De la misma forma que las plantas utilizan los carbohidratos para tener energía, las bacterias y hongos beneficiosos también lo hacen. Consumen azúcares, exudados de las raíces (desechos de plantas) y otros materiales orgánicos de la rizosfera. Esto incrementa su reproducción y la actividad en comunidad. Más actividad microbiana implica que más materia orgánica se convierte en nutrientes biodisponibles. También implica raíces más fuertes y largas,

capaces de absorber más nutrientes. Y más nutrientes implican más crecimiento y floración...y cosechas más grandes.

- **Honey Chome suministra la cantidad justa de carbohidratos para la rizosfera.** Aunque algunos cultivadores expertos apuesten por las melazas puras, es difícil determinar precisamente cuánto dulce añadir al recipiente. Todos los microbios, tanto los beneficiosos como los nocivos, se alimentan de los azúcares en las melazas y otras fuentes de carbohidratos. El exceso de carbohidratos podría ser más nocivo que beneficioso, al brindar más alimento que los microbios beneficiosos necesitan y permitiendo que los microbios dañinos se desarrollen con el excedente. De este modo, se altera el delicado ecosistema microbiano que se encuentra en la zona de las raíces. Honey Chome contiene la cantidad justa de carbohidratos para mantener una población de inoculantes microbianos energética.

TRUCOS Y CONSEJOS:

- No lo use como aerosol foliar; aplique solo en las raíces. La aplicación a las hojas implica un riesgo de “sofocar” a la planta.
- Aplique la mitad de la tasa indicada en la etiqueta a las plántulas o esquejes para estimular el crecimiento. Las plántulas pueden exhibir tasas de crecimiento elevadas cuando se alimentan con azúcares simples.

CARACTERÍSTICAS:

- **Apariencia:** color miel lechosa.
- **Aroma:** dulce, como si fuera comestible.
- **Textura:** viscosa, como miel tibia.
- **Deterioro:** contiene azúcares que necesitan mantenerse alejados de la luz solar directa. El envase debe estar herméticamente cerrado. Para obtener mejores resultados, úselo inmediatamente después de abrirlo. Su vida útil es de 2 años o más.

Tamaños disponibles:

1 cuarto de galón, 2 cuartos de galón, 1 galón, 2,5 galones, 6 galones, 55 galones, 270 galones



KING KOLA®

POWERFUL BLOOM BOOSTER



0.3-2-3

KING KOLA®

POTENTE ACELERADOR DE FLORACION

Mantenga su reinado y domine su huerta.

King Kola es el único acelerador de floración que necesita para la floración temprana, intermedia y tardía. Además de incrementar el fósforo y el potasio, es el único producto de su clase que contiene proteína de cáñamo. Mientras otros aceleradores de floración contienen proteínas de origen bovino y de otros animales, King Kola contiene una fuente vegetal de proteínas que puede contribuir al desarrollo de las flores y ayudar a la quelación para una mejor absorción de nutrientes. Ya no necesitará tres aceleradores de floración cuando el "rey" está en su corte.

¡Solo necesita un acelerador de floración, no tres!

BENEFICIOS:

- **¡Solo necesita un acelerador de floración, no tres!** Muchas marcas buscan maximizar su rentabilidad a costa suya cuando le ofrecen innecesariamente aceleradores de floración separados para la floración temprana, intermedia y tardía. Pero Emerald Harvest no actúa así. King Kola es un producto "todo en uno" diseñado para ser simple y fácil de usar sin sacrificar la efectividad. **King Kola le ahorra dinero.**

- **Usted obtiene mayor producción y mejores cosechas para obtener más ganancias:**

- King Kola es el único acelerador de floración en el mercado que contiene harina de semillas de cáñamo, la cual tiene un alto contenido de proteínas:
 - Las semillas de cáñamo tienen casi un 25% de proteínas, lo que es igual o mejor en calidad que las proteínas de origen animal pero su producción no perjudica al medio ambiente:
 - o Los aceleradores de floración de la competencia, si es que contienen proteínas, usan proteínas de origen bovino u otros animales. Sin embargo, dichas proteínas de origen animal no son idóneas, y no compiten con el perfil de proteínas vegetales de las plantas.
 - o Las proteínas de origen vegetal son idóneas para los cultivos, debido a que son un equivalente más cercano a los perfiles de proteínas de las

0,3-2-3
ANÁLISIS GARANTIZADO

Nitrógeno total (N).....	0,3 %
0,15 % de nitrógeno amoniacal	
0,05 % de otro nitrógeno soluble en agua	
0,1 % de nitrógeno insoluble en agua	
Fosfato disponible (P ₂ O ₅).....	2,0 %
Potasa soluble (K ₂ O).....	3,0 %

Derivado del sulfato de potasio, fosfato monopotásico, fosfato monoamónico, harina de semillas de cáñamo





plantas. En efecto, las proteínas de la harina de semillas de cáñamo son un reflejo preciso de los perfiles de proteínas de las plantas de alto valor que usted cultiva. En un entorno natural, las plantas maduran, mueren y se descomponen exactamente donde una vez brotaron, crecieron y se mantuvieron. La vida microbiana en el suelo degrada sus tejidos en compuestos biodisponibles. A su vez, estos compuestos alimentan a la siguiente generación de plantas, que son las descendientes de la misma planta madre. Y así continúa el ciclo

- Las semillas de cáñamo tienen alto contenido de proteínas edestina y albúmina.
- King Kola contiene una cantidad adicional de fósforo y potasio para completar la cantidad de estos dos **elementos que aceleran la floración suministrados por el nutriente base**:
 - El fósforo está ligado a una producción mayor y más rápida:
 - o El fósforo inicia la formación de ciernes de forma temprana y fecunda, asistiendo a la transición y colocando a sus plantas en el primer lugar para un final rápido y sólido.
 - o El fósforo acelera el tiempo hasta la maduración del cultivo para que la fase de floración y el ciclo de vida general del cultivo sean más breves, lo que permite lograr más cosechas por año y

obtener mayor rentabilidad.

- El potasio facilita la floración y hace que los cultivos sean fuertes:
 - o El potasio aumenta la fotosíntesis y es crucial para la formación de frutas y flores, incluyendo la activación enzimática y la síntesis proteica.
 - o El potasio ayuda a fortalecer los tallos y hace que los cultivos sean más resistentes.
- El fósforo y el potasio pueden mejorar la calidad de las frutas.

TRUCOS Y CONSEJOS:

- Úselo en la floración temprana, intermedia y tardía. El rey King Kola es el único acelerador que usted necesita durante toda la floración.
- Aplíquelo como aerosol foliar para aumentar la resistencia al estrés.

CARACTERÍSTICAS:

- **Apariencia:** color verde lechoso, como el color de nuestros envases.
- **Aroma:** leve aroma a nueces y tierra. Huele a comestible.
- **Textura:** lechosa.
- **Deterioro:** contiene ingredientes naturales que necesitan mantenerse alejados de la luz solar directa. Para obtener mejores resultados, úselo inmediatamente después de abrirlo. Su vida útil es de 18 meses o más.

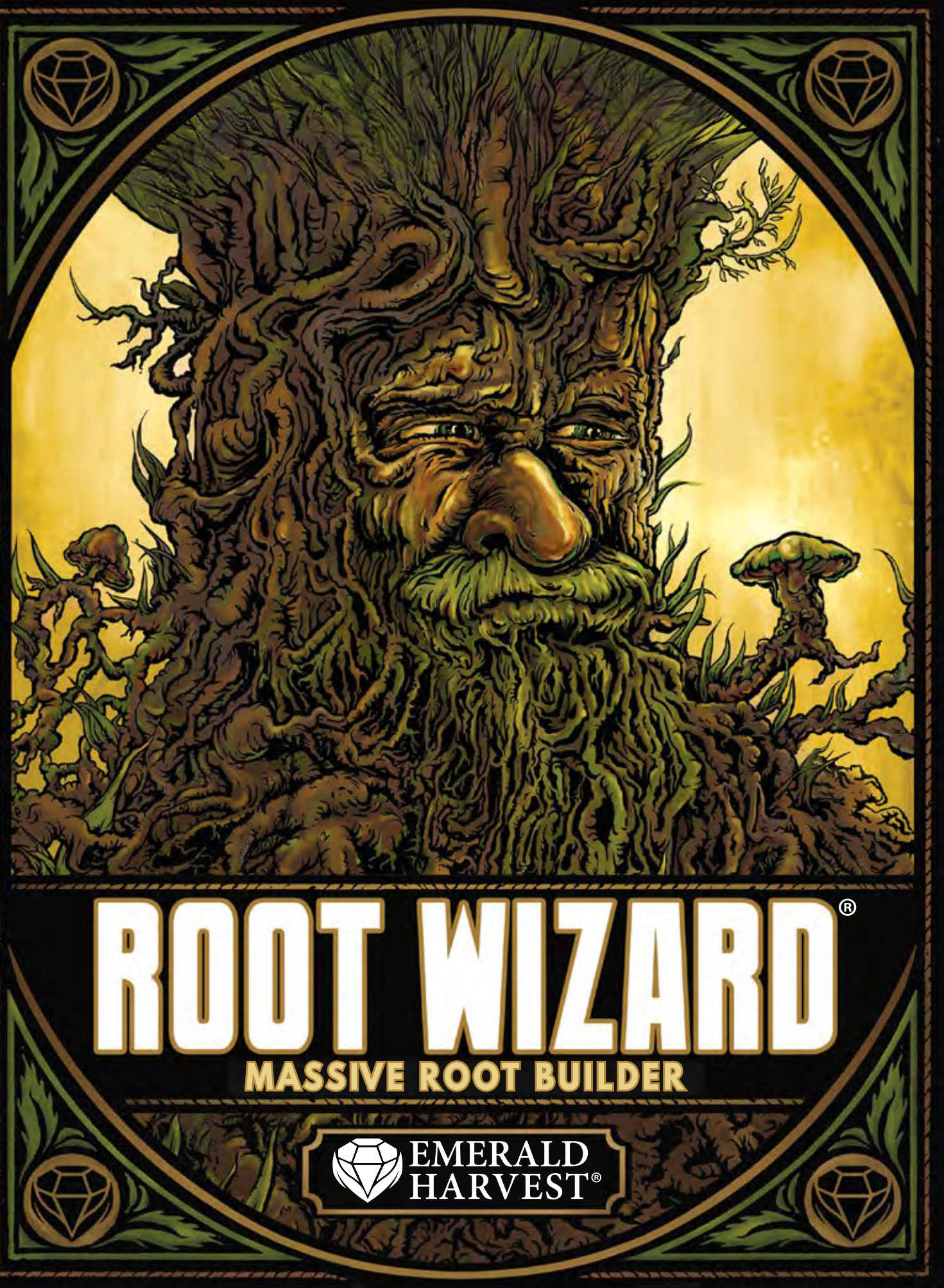


Tamaños disponibles:

1 cuarto de galón, 2 cuartos de galón, 1 galón, 2,5 galones, 6 galones, 55 galones, 270 galones

REIGN SUPREME AND RULE YOUR GARDEN

 **EMERALD HARVEST®**
SIMPLE, EASY SUCCESS



ROOT WIZARD®

CREADOR MASIVO DE RAICES

Benefíciense con las raíces en crecimiento.

Aplique más nutrientes a sus raíces con Root Wizard, un creador masivo de raíces que contiene distintas cepas de rizobacterias que estimulan el crecimiento de las plantas (plant growth-promoting rhizobacteria, PGPR) vigorizando la zona de las raíces de las plantas que crecen en huertas hidropónicas. Estas bacterias tan beneficiosas ayudan a aumentar la masa de raíces y permiten que sus plantas absorban más nutrientes con mayor eficiencia. Root Wizard inocula la rizosfera, eliminando los problemas más importantes

BENEFICIOS:

- **Usted obtendrá mayor rentabilidad con su inversión en nutrientes.** Root Wizard equipa a las plantas para que absorban más nutrientes con mayor eficiencia, aumentando el crecimiento y la floración y reduciendo el desperdicio de nutrientes. Las colonias vivas de bacterias beneficiosas de Root Wizard sirven para aumentar la absorción de nutrientes. Root Wizard le suministra seis cepas de rizobacterias que estimulan el crecimiento de las plantas o PGPR, como *Bacillus subtilis* y *Bacillus licheniformis*. Las PGPR colonizan la rizosfera, donde ayudan al ciclo de nutrientes a descomponer la materia orgánica, convertirla en formas biodisponibles y depositar estos nutrientes directamente en las puntas de las raíces, donde ocurre la absorción de nutrientes a granel. Las

PGPR hacen esto de tres formas:

- Estimulan las plantas para expandir sus sistemas de raíces al desarrollar raíces y capilares más largos
- Ingieren, digieren y desechan materia orgánica y, de este modo, la convierten en elementos esenciales.
- Cuando mueren, dejan materia orgánica fresca.

- **Usted puede proteger sus inversiones al generar un ecosistema diverso en la zona de las raíces.** La inoculación de la rizosfera con bacterias beneficiosas evita que predomine cualquier cepa de microbios. Cuantos más microbios beneficiosos agregue a la zona de las raíces de sus cultivos y cuanto

Un ecosistema diverso es más estable y enérgico

mayor sea su población general, usted promoverá mayor diversidad de vida microbiana entre las raíces. Un ecosistema diverso es más estable y enérgico. Por ejemplo, *Bacillus licheniformis* y *Bacillus amyloqueliciens* ayudan a desempeñar esta función.

CONTIENE INGREDIENTES QUE NO SON NUTRITIVOS PARA LAS PLANTAS:

Ingredientes activos – esporas bacterianas viables:

<i>Bacillus amyloqueliciens</i>	2,5 x 10 ⁷ cfu/mL
<i>Bacillus licheniformis</i>	2,0 x 10 ⁷ cfu/mL
<i>Bacillus subtilis</i>	2,0 x 10 ⁷ cfu/mL
<i>Bacillus laevolacticus</i>	2,0 x 10 ⁷ cfu/mL
<i>Bacillus pasteurii</i>	1,0 x 10 ⁷ cfu/mL
<i>Paenibacillus azotofixans</i>	1,0 x 10 ⁶ cfu/mL



EMERALD HARVEST®
SIMPLE, EASY SUCCESS



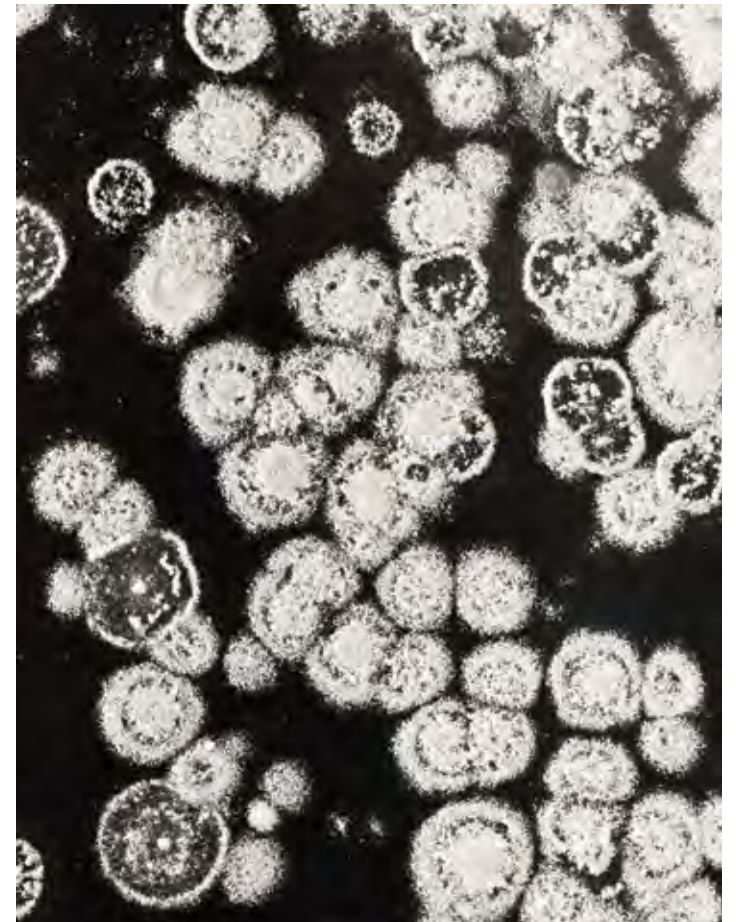
TRUCOS Y CONSEJOS:

- Úselo Root Wizard en cualquier sustrato hidropónico o en el suelo. No producirá obstáculos entre las raíces.
- Úselo como pulverizador foliar para recubrir a las hojas con bacterias beneficiosas en la planta superior.

CARACTERÍSTICAS:

- **Apariencia:** color miel.
- **Aroma:** algo similar al yogur.
- **Textura:** levemente viscosa y resbaladiza.
- **Deterioro:** contiene ingredientes naturales que necesitan mantenerse alejados de la luz solar directa. Para obtener mejores resultados, úselo inmediatamente después de abrirlo. Su vida útil es de 18 meses o más.

Tamaños disponibles: 1 cuarto de galón, 2 cuartos de galón, 1 galón, 6 galones, 55 galones, 270 galones



PROFIT FROM THE ROOTS UP



STURDY STALK®

POTASSIUM SILICATE SUPPLEMENT



0-0-1

STURDY STALK®

SUPLEMENTO DE SILICATO DE POTASIO

Aumente la fuerza interior.

Sturdy Stalk, el suplemento de silicato de potasio de primera calidad de Emerald Harvest, es una valiosa adición a su programa nutricional en las etapas cruciales del ciclo de vida de los cultivos, cuando las frutas y las flores aumentan en peso y contorno. La sílice que se encuentra en la formulación ayuda a aumentar la rigidez y grosor de las paredes celulares de las plantas, al hacer que sus cultivos sean más resistentes. Los cultivos

Los cultivos resistentes pueden resistir mejor los factores estresantes del medio ambiente y contribuyen a una mayor producción.

resistentes pueden resistir mejor los factores estresantes del medio ambiente y contribuyen a una mayor producción.

Sturdy Stalk también ayuda a aumentar la potencia de las cosechas y añaden un impulso a la floración.

derivado de la sílice (SiO₂). La sílice con la que alimenta a sus cultivos añade más silicio, que, a su vez, fortalece las células de las plantas. Las células fuertes hacen plantas fuertes. Las plantas fuertes se mantienen más firmes, y no se doblan con el peso de las frutas pesadas y las flores.

- **Usted puede proteger sus inversiones al esquivar los factores estresantes del medio ambiente y reduciendo el riesgo de desecación.** Las células de plantas fortificadas con silicio también son más gruesas:

- **Sturdy Stalk protege sus cultivos.** Las paredes celulares más gruesas forman una barrera más impenetrable contra los factores externos que pueden ser nocivos para las plantas.
- **Sturdy Stalk ayuda a evitar que sus cultivos se resequen.** Las paredes celulares gruesas ayudan a retener la humedad, haciendo que los cultivos que se encuentran al aire libre sean más resistentes a la sequía y que sus cultivos en el interior tengan menos tendencia a la deshidratación y desecación bajo la intensa iluminación artificial del cuarto de cultivo.

BENEFICIOS:

- **Usted puede cultivar plantas fuertes que aguantan rendimientos más pesados. Usted puede cultivar plantas fuertes que aguantan rendimientos más pesados.** Las plantas se paran firmemente gracias a elementos y compuestos como silicio o lignina, que sirven como "cemento" o "pegamento" entre los componentes con forma de ladrillo que conforman las paredes celulares de las plantas. El silicio, en forma de elemento, raras veces se encuentra en la naturaleza; en lugar de ello, generalmente se produce como

0-0-1	
ANÁLISIS GARANTIZADO	
Potasa soluble (K ₂ O).....	1,0 %

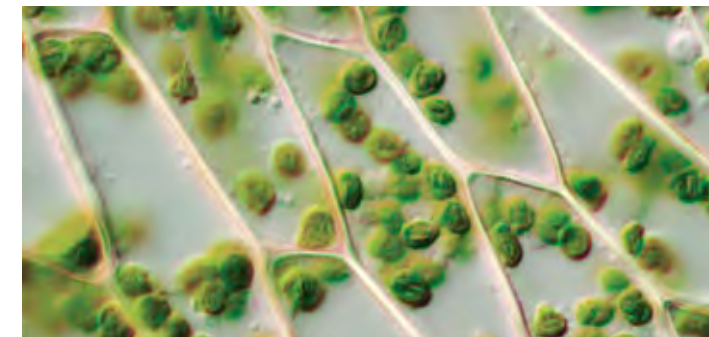
Derivado del silicato de potasio

TAMBIÉN CONTIENE INGREDIENTES QUE NO SON NUTRITIVOS PARA LAS PLANTAS:	
11,2 % sílice (SiO ₂) derivado del silicato de potasio	





- **Usted puede contribuir a la floración. Sturdy Stalk aumenta el potasio que ayuda a las plantas a florecer.** El silicato de potasio no es solo una fuente de silicio; es también una fuente de potasio. La "vitamina K" es uno de los dos macronutrientes principales que más se asocian con la floración.
- **Usted puede aumentar su producción a partir de más energía:**
 - Sturdy Stalk libera la energía de los cultivos. Las plantas usan cantidades enormes de energía jugando el papel de "albañil". Al brindar sílice biodisponible a sus plantas, usted reduce sus esfuerzos en la "construcción" y las libera a dirigir parte de su energía hacia otro lado.
 - Sturdy Stalk contribuye a la energía. El potasio ayuda a la fotosíntesis de sus cultivos, el proceso por el cual las plantas convierten la luz en energía al metabolizar los carbohidratos. La energía impulsa el crecimiento vegetativo y la floración.



TRUCOS Y CONSEJOS:

- Se debe usar según la necesidad, en lugar de como parte de un programa nutricional habitual. Por ejemplo:
 - Puede fortalecer los cultivos durante las temporadas de mucho estrés de su ciclo de vida, como en la transición o trasplante.
 - Puede contribuir al incremento de capullos durante la floración intermedia o tardía.
- Úselo conjuntamente con un acelerador de floración de alta calidad (no es para reemplazar al acelerador). Aunque Sturdy Stalk aumenta la floración, no contiene suficiente potasio para que sirva como acelerador de floración independiente.
- Úselo de forma independiente en los días de riego o mézclelo por último después de otros nutrientes y luego alimente de inmediato a sus cultivos con la solución de nutrientes. El silicato de potasio que se encuentra en la formulación es sumamente reactivo con otros ingredientes nutritivos.

CARACTERÍSTICAS:

- **Apariencia:** como la limonada
- **Aroma:** levemente cáustico.
- **Textura:** acuoso.
- **Deterioro:** su vida útil es de 10 años o más.

Tamaños disponibles:

1 cuarto de galón, 2 cuartos de galón, 1 galón, 2,5 galones, 6 galones, 55 galones, 270 galones

build inner STRENGTH



EMERALD HARVEST®
SIMPLE, EASY SUCCESS



EL RANGO DE IDEAL DEL pH LUEGO DE MEZCLAR LOS NUTRIENTES ES DE 5.8 a 6.3

- No mezcle el "pH Up" con el "pH Down".
- Los usuarios de este producto son responsables por la aplicación, almacenaje y disposición del mismo de forma responsable.
- Este producto elevara el pH de una solución nutriente a la cual se le ha agregado fertilizantes de planta. No lo emplee por otros propósitos.

Es adecuado para todos los sistemas hidropónicos. Por favor consulte a www.emeraldharvest.co por instrucciones completas.

EL RANGO DE IDEAL DEL pH LUEGO DE MEZCLAR LOS NUTRIENTES ES DE 5.8 a 6.3

- No mezcle el "pH Down" con el "pH Up".
- Los usuarios de este producto son responsables por la aplicación, almacenaje y disposición del mismo de forma responsable.
- Este producto bajara el pH de una solución nutriente a la cual se le ha agregado fertilizantes de planta. No lo emplee por otros propósitos.

Es adecuado para todos los sistemas hidropónicos. Por favor consulte a www.emeraldharvest.co por instrucciones completas.

pH UP

ALCALINIZANTE SUPERIOR DE pH

pH DOWN

ACIDIFICADOR SUPERIOR DE pH

Obtenga los mejores resultados.

Nuestros reguladores de pH superiores, pH Up y pH Down, le permiten ajustar el pH de los medios de cultivo. Esto le permite regular el pH para una absorción óptima de nutrientes y conseguir condiciones estables para los microbios beneficiosos que viven en la zona de la raíz. Cuando el pH de la solución nutriente permanece en el "punto ideal" (pH 5,5-6,5), hay suficientes elementos esenciales para las raíces de las plantas para conseguir máximo rendimiento y cosechas abundantes.

Todos los nutrientes base y suplementos superiores de Emerald Harvest poseen pH amortiguado, por lo tanto, si utiliza nuestra línea completa de productos, probablemente no necesitará ajustar el pH de la solución nutriente. No obstante, cuando se cultiva en determinados medios, tales como lana de roca o fibra de coco, le conviene ajustar el pH.

Nota: pH Up elevará el pH de la solución nutriente, pH Down lo reducirá.

CONSEJOS Y TRUCOS:

- Agregue a la solución nutriente en pequeñas cantidades



por vez. Compruebe el pH periódicamente hasta que las lecturas estén en el rango deseado.

- Las plantas quizás solo necesitan una pequeña cantidad de este producto. La cantidad dependerá necesariamente de la calidad del agua y la concentración de otros nutrientes y suplementos presentes en la solución.

CARACTERÍSTICAS:

- **Aspecto:** líquido levemente viscoso con aspecto turbio o lechoso.
- **Aroma:** sin aroma.
- **Descomposición:** vida útil de 3 años o más si se almacena en condiciones normales.
- **Cuidados especiales para pH Up:** extremadamente alcalino, puede quemar la piel. NO tocar. Lave inmediatamente con vinagre si entra en contacto con la piel.
- **Cuidados especiales para pH Down:** extremadamente ácido, puede quemar la piel. NO tocar. Lave inmediatamente con bicarbonato si entra en contacto con la piel.

PASOS PARA UNA MEZCLA SATISFACTORIA

Orden de la mezcla para los nutrientes base y los suplementos superiores de Emerald Harvest

1. Agregue los nutrientes base y los suplementos superiores de Emerald Harvest al agua en las cantidades indicadas en nuestro gráfico de suministro. Esto creará la solución nutriente.
2. Mezcle la solución nutriente completamente, hasta que los nutrientes base y los suplementos se hayan disuelto y la solución tenga aspecto uniforme.
3. Deje reposar la solución nutriente unos minutos.
4. Calibre el medidor de pH.
5. Mida el pH de la solución nutriente. El rango ideal del pH para jardines hidropónicos es 5,8-6,3. Si es necesario, aplique pH Up para elevar el pH o pH Down para reducirlo.



PREGUNTAS FRECUENTES SOBRE EL pH

¿Qué es el pH y por qué es importante para mi jardín?

La abreviatura pH significa potencial de hidrógeno: cómo de ácida o básica (alcalina) es una sustancia. Se usa una escala de 1 a 14 para describir la cantidad de iones de hidrógeno en una solución líquida: el pH 7 se define como neutro, por debajo de 7 es ácido y por encima de 7 es alcalino. El agua pura tiene un pH 7. Cada uno de los elementos esenciales requeridos para el cultivo de plantas (es decir, nitrógeno, potasio, fósforo, calcio, magnesio, etc.) tiene su propio rango de pH ideal para que las raíces de las plantas lo absorban. Cuando el pH de la solución nutritiva es demasiado alto, determinados elementos (por ej., hierro o manganeso) podrían estar "bloqueados" parcial o completamente, mientras que un pH demasiado bajo podría provocar problemas de absorción de otros elementos (por ej., fósforo). Por lo tanto, si tienen un pH demasiado alto o demasiado bajo, sus cultivos podrían sufrir deficiencias de nutrientes.

El rango ideal de pH para los jardines hidropónicos es entre 5,8-6,3, pero si obtiene uno entre 5,5-6,5 todavía se encuentra en el "punto ideal". Aunque un pH levemente superior o inferior también es aceptable para períodos breves (es decir, algunas horas), la regla general es permanecer dentro del rango de pH recomendado. No podemos dejar de recalcar que la exposición continua a un pH demasiado alto o demasiado bajo perjudica la

salud de las plantas, e incluso puede llegar a matarlas.

¿Qué significa "pH amortiguado"?

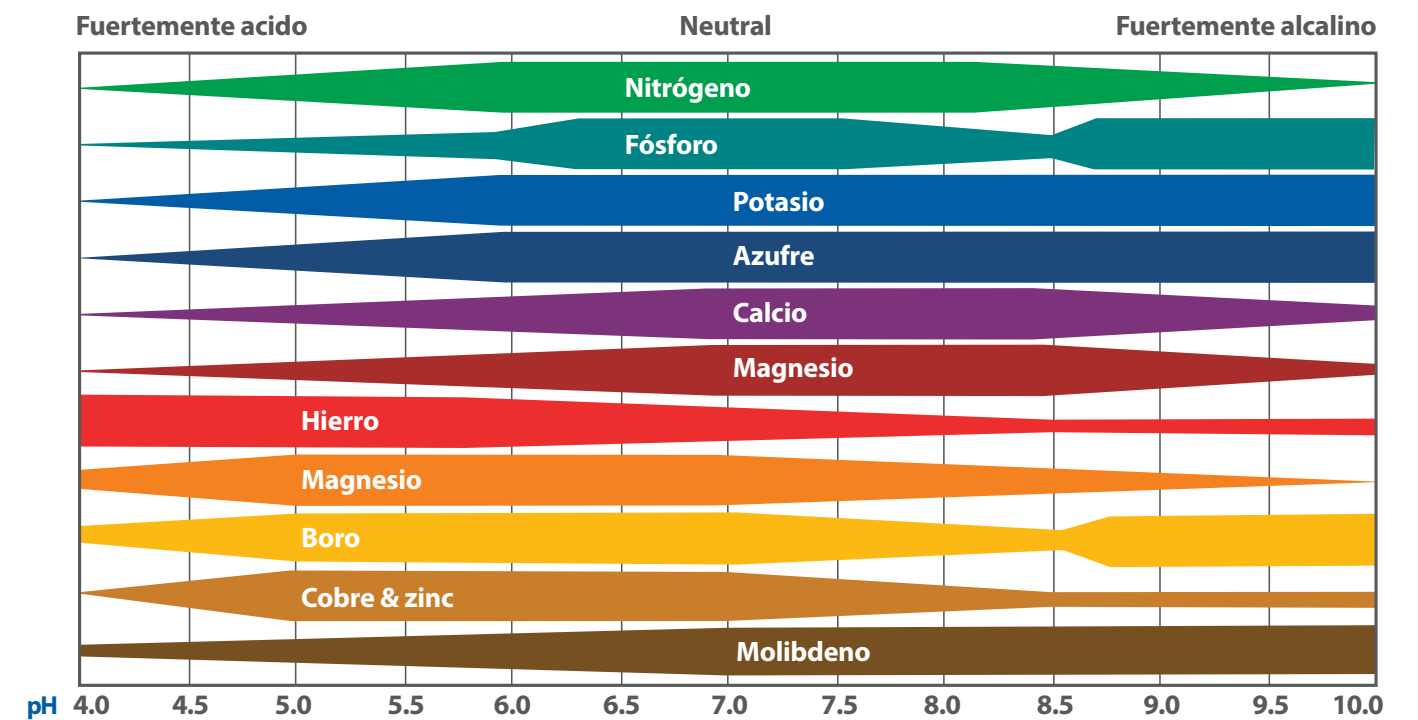
Una solución líquida tiene el pH amortiguado si es capaz de resistir pequeños cambios en su pH. Todos los nutrientes base y suplementos profesionales de Emerald Harvest tienen pH amortiguado, por lo tanto, los jardines que solo usan la línea de productos de Emerald Harvest ya deberían tener un pH equilibrado. Lo ideal es que el pH de su jardín permanezca razonablemente estable, más o menos algunos puntos decimales. Sin embargo, los suministros de agua, los suplementos adicionales de otras marcas y su elección del medio de cultivo también pueden afectar el pH de la solución nutritiva.

¿Con qué frecuencia debería verificar el nivel de pH?

Siempre debería verificar el pH de la solución nutritiva antes de suministrarla, además de antes y después del riego. Si utiliza un sistema hidropónico automático, verifique el pH todos los días y lleve un registro durante todo el cultivo. Existen muy buenos medidores de pH disponibles en tiendas hidropónicas, los cuales le ofrecen lecturas constantes del pH, las PPM y temperatura del depósito.

Actualizaciones del gráfico de suministro:

Aplique a la solución nutritiva en pequeñas cantidades cada vez, compruebe el pH periódicamente hasta que las lecturas estén dentro del rango deseado.



VOTADA **MEJOR EMPRESA DE
NUTRIENTES 5** AÑOS
SEGUIDOS



EMERALD HARVEST®
SIMPLE, EASY SUCCESS

Disfrute del éxito de forma simple y facil.
emeraldharvest.co